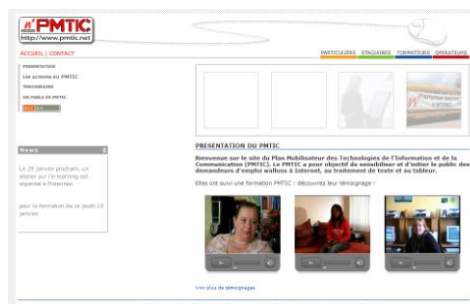


Petit guide

à l'usage des opérateurs/formateurs PMTIC

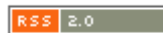
Vous êtes nouveau dans le PMTIC?
Vous désirez savoir quelles sont les ressources disponibles
et connaître les "tuyaux" qui font partie de la panoplie
des opérateurs et des formateurs PMTIC?

Voici les principales ressources à connaître et à utiliser!



Le site public: <http://www.pmtic.net>
De manière générale, vous y trouverez
une foule d'informations et de documents

Il est donc à garder dans vos favoris ou à ajouter dans vos flux RSS!



LES RESSOURCES A UTILISER AVEC VOS STAGIAIRES

Le LabSET a conçu du matériel pédagogique pour tous ceux qui suivent une formation PMTIC. Vous pouvez l'utiliser comme vous le souhaitez : entièrement ou partiellement.
N'hésitez pas à proposer également vos propres ressources aux stagiaires.



3 MODULES DE FORMATION PMTIC EN LIGNE

Ces modules offrent des ressources variées, ludiques et interactives à utiliser avec vos stagiaires : exercices, animations, synthèses, ...

Où ? Aux adresses suivantes:

<http://www.pmtic.net/module1>,

<http://www.pmtic.net/module2>, (version mise à jour 4/2010)

<http://www.pmtic.net/module2old>,

<http://www.pmtic.net/module3>.



UN MODULE SUR LE TRAITEMENT DE TEXTE EN LIGNE

Ce module est à considérer comme un complément à la partie « traitement de texte » des modules 2 et 3. Il peut donner à vos stagiaires une occasion supplémentaire de travailler les fonctionnalités du traitement de texte.

Où ? <http://www.pmtic.net/module2bis/index.php>



UN MODULE SUR LE WEB 2.0

Module d'autoformation dont le but est la familiarisation avec les notions clés du Web 2.0. Dans ce module, le Web 2.0 n'est pas abordé d'un point de vue technique mais par les usages que les utilisateurs font de ce monde virtuel. Que peut-on faire avec les applications Web 2.0 ? Quels nouveaux horizons ces services ouvrent-ils ? Comment le Web 2.0 peut-il modifier notre façon de travailler, d'interagir et même de se représenter ? Il s'agit donc d'une ressource qui peut être utilisée par vos stagiaires ou pour vous-même.

Où trouver ce module :

A cette adresse : http://www.pmtic.net/cles_web2



LES MEMOS DES MODULES

Il s'agit d'un résumé illustré des principales fonctionnalités vues dans les modules PMTIC. Ces mémos existent dans **plusieurs formats** (.doc, .pdf, et .odt).

Où ?

Sur le site public, à l'adresse suivante :

http://www.pmtic.net/pmticv3/stagiaires_memos.html



LES CARNETS DE BORD

Il existe un carnet de bord par module. Il s'agit d'une sorte de formulaire à remplir par le stagiaire avec l'aide de son formateur et, sur base de ses résultats, qui permet de se situer par rapport à chaque capacité et d'observer sa progression.

Où ?



Dans le coin supérieur droit de chaque module.



QUESTIONNAIRE DE SATISFACTION

Les stagiaires peuvent remplir anonymement un questionnaire de satisfaction, après avoir suivi une formation PMTIC. Ces données nous sont utiles afin d'améliorer le dispositif mis en place.

Où ?



Dans le coin supérieur droit de chaque module.

LES OUTILS POUR VOUS INFORMER, VOUS FORMER ET ECHANGER

Vous êtes aujourd'hui plus de 300 formateurs PMTIC... dans des centres et des régions de toute la Wallonie! Les réalités du terrain, bien que très diverses, se ressemblent souvent. C'est pourquoi, il est enrichissant de s'engager au sein de la communauté des formateurs.



PMTIC - COMMUNITY

Ce réseau social est réservé aux formateurs PMTIC. Il vise à développer la communication et l'échange entre les formateurs. À vous d'y intervenir à votre guise afin de proposer des ressources ou d'échanger avec les autres formateurs. PMTIC-Community, c'est également un espace où le LabSET diffuse des informations importantes sur le Plan.

Comment accéder à Ning ?

Vous devez demander **une invitation** en envoyant un mail à l'adresse suivante : info@pmtic.net. Ensuite, connectez-vous à cette adresse : <http://pmtic-community.ning.com/> et définissez-vous un login et un mot de passe.



NEWSLETTER PRATIC

Notre bulletin d'informations mensuel est envoyé par e-mail. Il vous tient au courant des nouveautés du PMTIC, des ateliers, des mises à jour des modules, des nouveaux outils intéressants,... Bref, de tout ce qui peut vous intéresser en tant que formateur PMTIC.

Comment recevoir la newsletter ?

Normalement, vous êtes automatiquement inscrit dans cette liste de diffusion. Si vous ne la recevez pas, contactez MF.Brundseaux@ulg.ac.be



LE FLUX RSS DU SITE PUBLIC PMTIC

Pour suivre « en live » l'actualité du PMTIC, abonnez-vous à son flux RSS.



LE TWITTER DE PMTIC

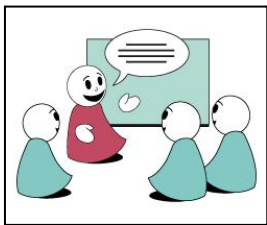
Un outil pour se tenir au courant des nouveautés du Plan : mise à jour des modules, dates et inscription aux ateliers, rencontres, ...

Un espace pour communiquer de manière instantanée avec d'autres membres de la communauté PMTIC et/ou pour les suivre sur twitter.

Comment accéder à Twitter ?

Connectez-vous à l'adresse suivante : <http://twitter.com/pmtic> pour consulter tous les tweets. Si vous désirez être actif et postez vous-même des messages créez-vous un compte twitter en cliquant sur ce bouton :

[Inscrivez vous >](#)

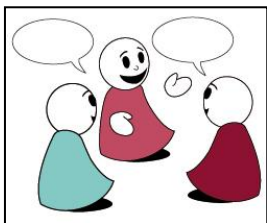


LES ATELIERS THEMATIC

Chaque année, nous organisons des ateliers techniques et pédagogiques. Vous êtes invité à suivre au moins deux formations par an. Ces ateliers sont annoncés dans les news du site public ainsi que sur le réseau social Ning.

Où consulter le catalogue et s'inscrire ?

http://www.pmtic.net/pmticv3/catalogue_des_formations.php



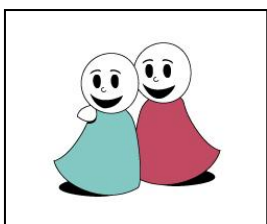
CAFÉS TIC & PEDA

Il s'agit de rencontres informelles entre les formateurs PMTIC. Ces cafés TIC&Péda ont lieu 1 fois par an dans chaque province. Ces rencontres sont l'occasion de discussions autour des TIC et de la pédagogie mais aussi d'échanges d'expériences entre les participants.

Où s'informer et s'inscrire ?

http://www.pmtic.net/pmticv3/formateurs_cafeticpeda.html.

Ces cafés TIC & péda sont annoncés dans les news du site public ainsi que sur le site du réseau Ning des formateurs.



ACCOMPAGNEMENT PÉDAGOGIQUE

Il s'agit d'un accompagnement pédagogique rapproché et interactif organisé en 4 phases : préparation, action, réflexion, régulation. L'objectif est l'amélioration de la qualité pédagogique des formations par le biais du développement professionnel des formateurs. Chaque opérateur PMTIC agréé bénéficiera sur le temps de son agrément d'un pareil accompagnement.

Comment bénéficier d'un accompagnement pédagogique ?

Faites une demande à l'adresse suivante : info@pmtic.net

LES DOCUMENTS ADMINISTRATIFS UTILES

Plusieurs documents vous permettront de remplir vos obligations administratives vis-à-vis de la Région wallonne :

- **les attestations de fréquentation et de suivi ;**

Ces attestations doivent être délivrées aux stagiaires ayant suivi les modules PMTIC. Vous devez les compléter, les signer. Vous devez ensuite les envoyer à la Région wallonne avec le listing des adresses des stagiaires. Elles sont ainsi également signées au niveau de la Région qui les renvoie aux stagiaires.

Où? Sur le site Ning de la communauté des formateurs PMTIC, menu « Ressources » :

<http://pmtic-community.ning.com/>

- **le modèle des listes de présences ;**
- **la déclaration de créances ;**
- **un état des prestations ;**
- **un rapport annuel d'activité.**

Où? http://www.pmtic.net/pmticv3/operateurs_doc_utiles.html

• Vous trouverez aussi un **vade-mecum administratif** sur le site de la Région wallonne...

Où? Sur le site de "Emploi et Formation professionnelle" de la Région wallonne:

http://emploi.wallonie.be/THEMES/FORM_PROF/TIC.htm

• La **charte PMTIC** se trouve également sur le site : elle reprend les engagements de tous les acteurs du Plan.

Où? http://www.pmtic.net/pmticv3/operateurs_charte.html

• **Le programme prévisionnel** : La Région wallonne a mis en ligne le document qui vous permet, chaque année, de demander des heures de formation pour le PMTIC.

Ce document est intitulé « Programme prévisionnel de formation ».

Nous attirons votre attention sur le fait que vous devez le compléter et le renvoyer à l'administration de la Région wallonne chaque année (**pour le 1er novembre – au plus tard**). En effet, sans ce programme, aucune heure ne pourra être dispensée.

Où ? http://emploi.wallonie.be/THEMES/FORM_PROF/TIC.htm

Personne de contact à l'administration de la Région wallonne :

Giuseppe PANTANO

Giuseppe.Pantano@spw.wallonie.be

Tél.:081/33 44 31

Personne de contact au LabSET de l'Université de Liège :

Marie-France Brundseaux

Mf.brundseaux@ulg.ac.be

Tél. : 04/366 98 28