

EXERCICE 2

PABLO CHERCHE UN MENUISIER

Pablo a un problème avec une porte en bois. Il souhaite changer de porte. Il cherche un menuisier qui pourrait lui faire une nouvelle porte. Il allume son ordinateur.

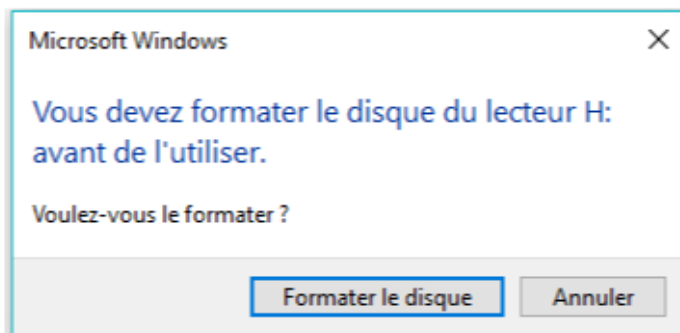
ETAPE 3 : OUVRIR LE DOCUMENT QUI SE TROUVE SUR LA CLÉ USB ENVIRONNEMENT NUMÉRIQUE (LA MACHINE : PÉRIPHÉRIQUES EXTERNES)



Ensuite, Pablo peut enfin se concentrer sur ce qu'il voulait faire. Une recherche internet pour trouver un menuisier qui viendra réparer sa porte en bois.

Il a déjà commencé sa recherche qu'il a classée dans un fichier Excel sur une clé USB. Il prend donc sa clé USB et la branche à son ordinateur afin d'ouvrir le classeur Excel.

Le message suivant apparaît :

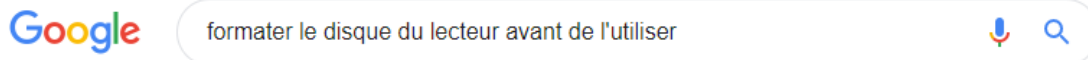


Après réflexion, parmi les 5 méthodes possibles, quelles sont les méthodes réellement utiles dans ce cas pour trouver la solution ?

<i>Méthodes possibles</i>	<i>Méthode utile au final ?</i>	
	<i>Oui/ Non</i>	<i>Pourquoi ?</i>
Vérification matérielle	Non	Car il ne s'agit pas d'une panne, mais d'un problème de lecteur externe.
Aide (logiciel ou application)	Non	Car une clé USB n'est ni une application ni un logiciel.
Utilitaire de résolution de problème	Non	Car il ne s'agit pas d'une panne. L'utilitaire ne détecte pas ce problème.
Recherche Internet	Oui	C'est via la recherche Internet, en introduisant les bons mots clefs, que vous trouverez probablement la solution.
Aide externe	Éventuellement	

Montrez la démarche pour trouver la solution (quelques captures)

Faire une recherche avec mots clés :



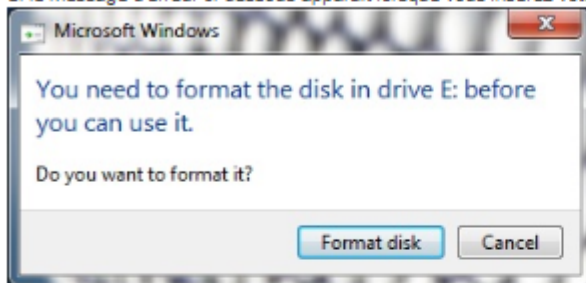
Sélectionner un site Internet qui semble fiable (par exemple celui d'un fabricant de clés USB) :

Exemple : https://kb-fr.sandisk.com/app/answers/detail/a_id/8095/~message-derreur-vous-devez-formater-le-disque-dans-le-lecteur

Message d'erreur "Vous devez formater le disque dans le lecteur"

Le message d'erreur "Vous avez besoin de formater le disque dans le lecteur X: avant de pouvoir l'utiliser" s'affiche lorsque j'insère mon périphérique dans le PC. Que dois-je faire?

Si le message d'erreur ci-dessous apparaît lorsque vous insérez votre périphérique de stockage dans le PC, suivez les étapes suivantes:



REMARQUE: Assurez-vous que votre périphérique de stockage est branché directement sur un port USB sur le PC.

1. Cliquez sur **Annuler**.
2. Cliquez sur le bouton **Démarrer/ Logo**.
3. Cliquez sur **Poste de travail / Ordinateur**.
4. Cliquez sur la lettre de lecteur qui a été indiquée dans le message.

- Si vous pouvez voir et accéder à vos fichiers, faire une sauvegarde en copiant vos fichiers sur votre PC, formater le disque et recopier vos fichiers sur le disque.

[Comment formater sur le PC](#)

[Comment formater sur Mac](#)

- Si vous voyez le même message après avoir cliqué sur le lecteur dans **Poste de travail**, il est possible que le lecteur de carte NE fonctionne PAS correctement. Essayez d'utiliser un autre port USB sur le PC ou un lecteur de cartes différent. S'il N'y a PAS de message après l'utilisation d'un lecteur différent, le premier lecteur est la cause de l'erreur.

- Si le message persiste, il est recommandé que vous essayiez une récupération de données pour voir s'il est possible de récupérer les fichiers sur le disque. [Télécharger les versions démo de RescuePro](#)

- S'il N'y a PAS de données importantes sur le disque, cliquez sur **Formater le disque** lorsque le message apparaît.

NOTE: Le formatage efface tout sur votre disque en laissant ce champ vide.

Il y a souvent plusieurs sites possibles. Le site proposé n'est probablement pas le seul où vous pouvez trouver la solution, mais il est fiable, car c'est le site d'un constructeur de clés USB.

Que doit-il faire pour éviter de perdre ses fichiers ?

Il va devoir formater la clé, mais avant cela, il va sauvegarder le contenu de la clé sur un autre support.

Remarque : si vous avez un doute par rapport aux informations trouvées sur Internet ou ailleurs et si vous pensez que vous pourriez perdre des données, n'hésitez pas à faire appel à une aide externe (formateur PMTIC, animateur EPN, informaticien, etc.)