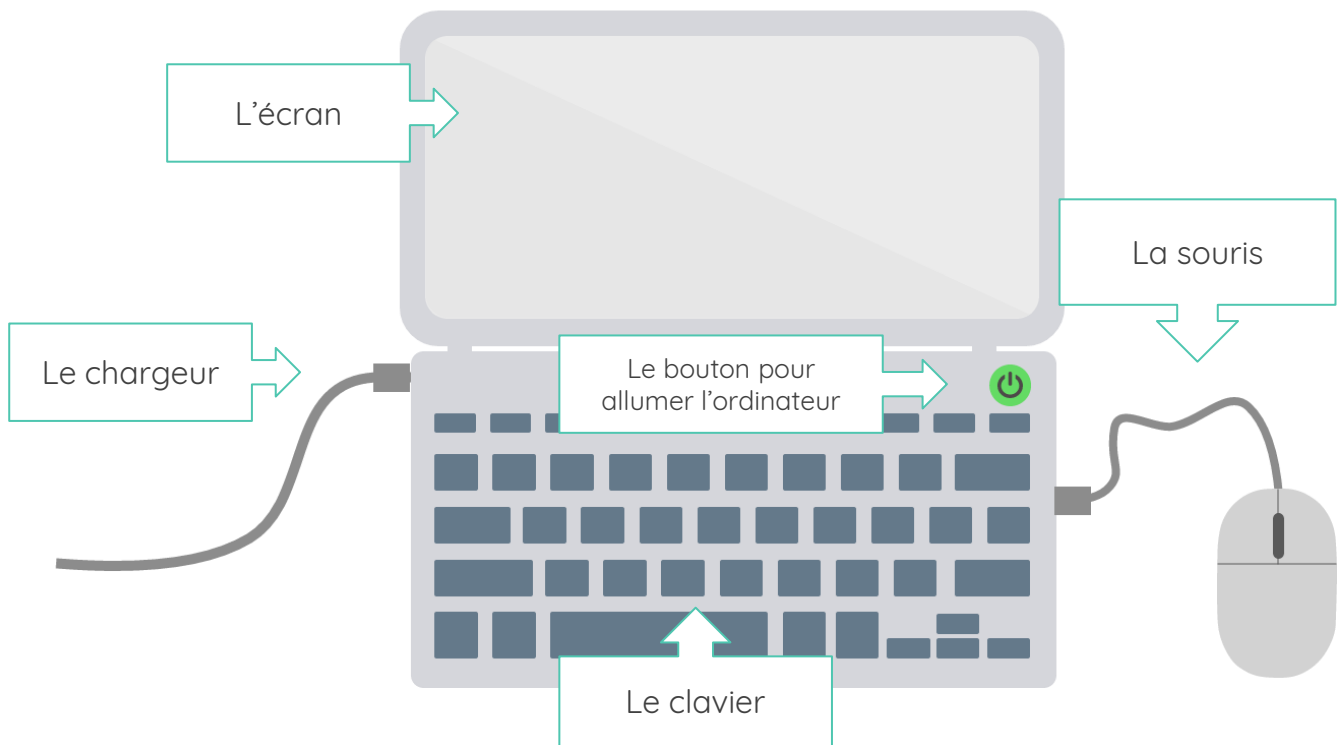


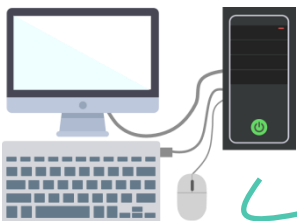
A quoi l'ordinateur va-t-il vous servir ?

Un ordinateur sert à écrire des documents, envoyer des messages instantanés, chercher des informations, sauvegarder et envoyer des photos, communiquer avec des proches qui habitent loin et beaucoup d'autres choses encore !

Les parties de l'ordinateur



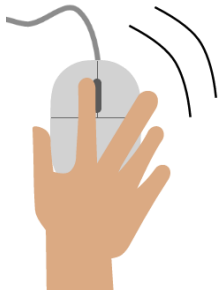
L'écran : C'est sur l'écran de l'ordinateur que vous allez voir apparaître le texte que vous tapez grâce à votre clavier ou encore la petite flèche blanche se déplacer lorsque vous touchez votre souris !



L'ordinateur fixe est relié à l'unité centrale.

L'unité centrale est le cerveau de l'ordinateur !

A quoi sert une souris d'ordinateur ?



Comme une vraie main, la souris permet de toucher, déplacer ou encore prendre des choses ! Lorsque vous déplacez la souris avec votre main, la petite flèche blanche sur l'écran se déplace aussi !



La flèche à l'écran joue le rôle de pointeur ! Elle montre les parties de l'écran sur lesquelles vous pouvez cliquer.



Le clavier de l'ordinateur



Le clavier de l'ordinateur permet d'écrire ! Toutes les lettres de l'alphabet sont au centre du clavier.



L'ordinateur exécute les instructions que vous lui donnez ! Par exemple, lorsque vous appuyez sur la touche "A" de votre clavier, vous envoyez une information à l'ordinateur. Plus précisément, vous lui demandez de faire apparaître à l'écran la lettre A.