
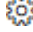


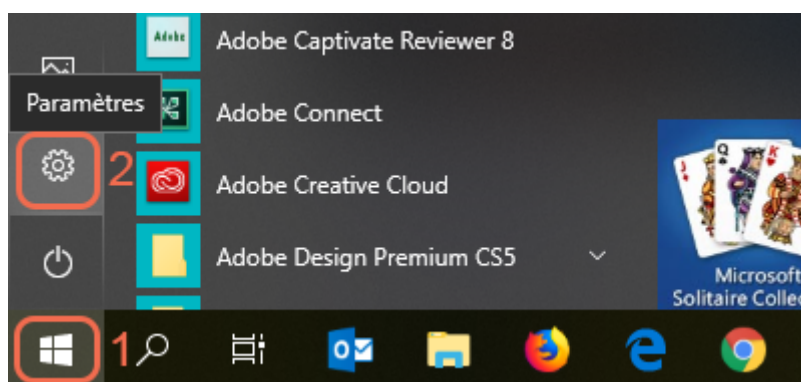
## Utilitaire de résolution de problèmes

Dans ses dernières versions, Windows 10 propose une section regroupant divers **utilitaires de résolution de problèmes**. Ceux-ci permettent de régler certains problèmes qui peuvent survenir : *problèmes liés à l'imprimante, à la connexion Internet, à la lecture d'un son, aux mises à jour, au Bluetooth, au clavier...*

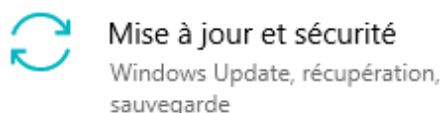
**Remarques** : ces utilitaires ne permettent pas de résoudre tous les problèmes, mais seulement une partie des problèmes les plus fréquents que vous pourriez rencontrer sur Windows 10.


### Accéder aux utilitaires de résolution de problèmes (Windows 10)

1. Cliquez sur le bouton "**Windows**"  en bas à gauche de la barre des tâches.
2. Dans le menu qui s'ouvre, cliquez sur le bouton "**Paramètres**" 



3. Cliquez ensuite sur "**Mise à jour et sécurité**".



4. Dans le menu de gauche de cette nouvelle fenêtre, cliquez sur " **Résoudre les problèmes**".

### Utilisation

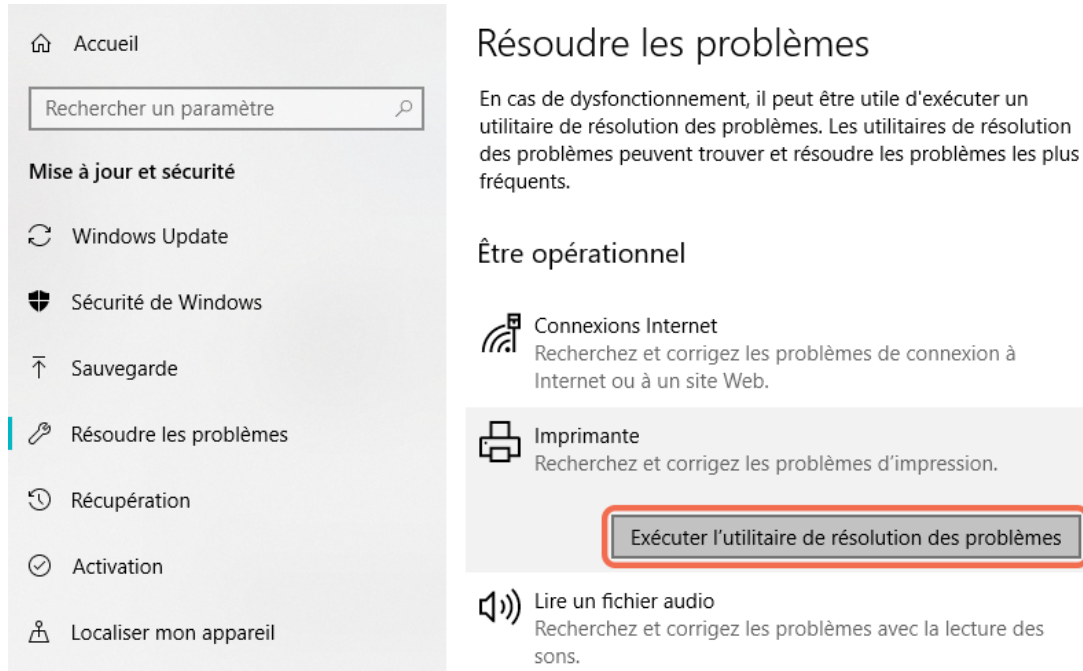
1. Sélectionnez l'utilitaire qui correspond à votre problème : connexions Internet, imprimante, Bluetooth...
2. Cliquez ensuite sur le bouton "**Exécuter l'utilitaire de résolution des problèmes**" qui apparaît.
3. Suivez ensuite les instructions.

Dans certains cas, l'utilitaire vous permettra de réparer le(s) problème(s), mais ce n'est pas toujours le cas !

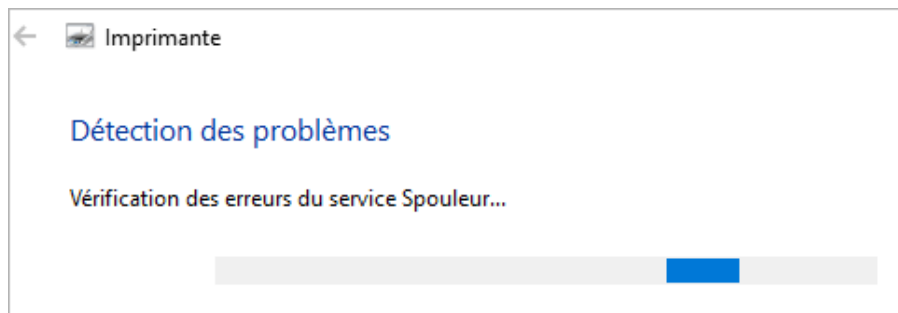
## Exemple 1 : problème d'imprimante

Vous rencontrez un problème avec votre imprimante qui n'imprime plus.

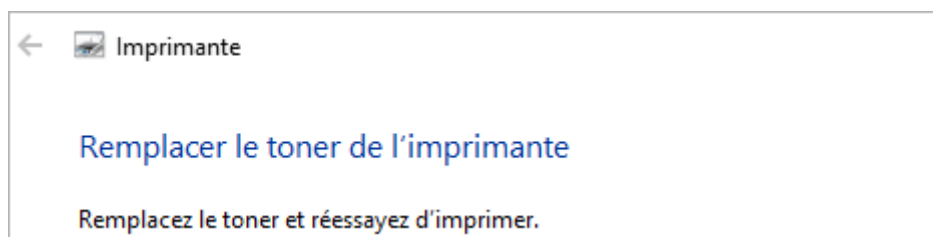
1. Dans la liste des utilitaires, cliquez sur "**Imprimante**" pour développer les options, puis sur "**Exécuter l'utilitaire de résolution de problèmes**".



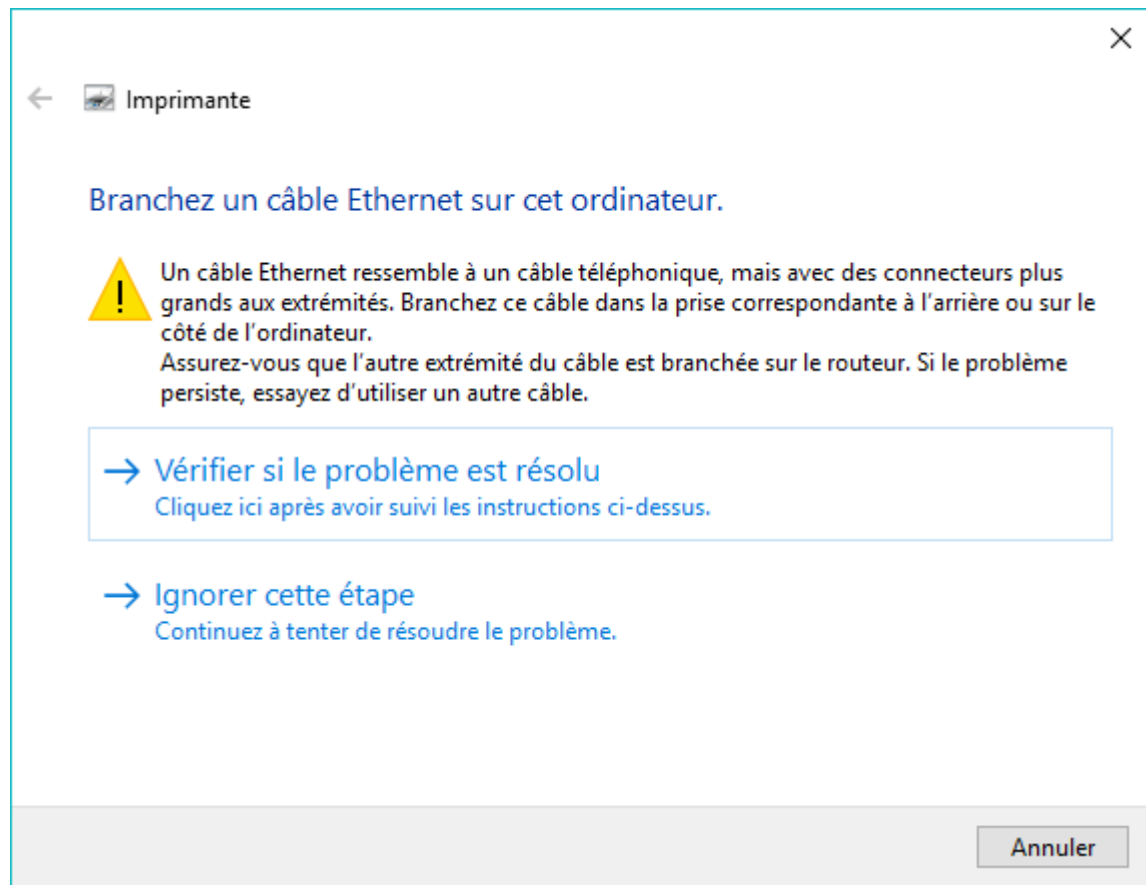
2. L'ordinateur fait ensuite une recherche et demande de sélectionner l'imprimante qui pose problème.



3. L'utilitaire cherche ensuite des problèmes et propose des solutions pour les résoudre. Dans l'exemple ci-dessus, l'utilitaire conseille de changer le toner (c'est-à-dire la cartouche d'encre) pour résoudre le problème d'impression.



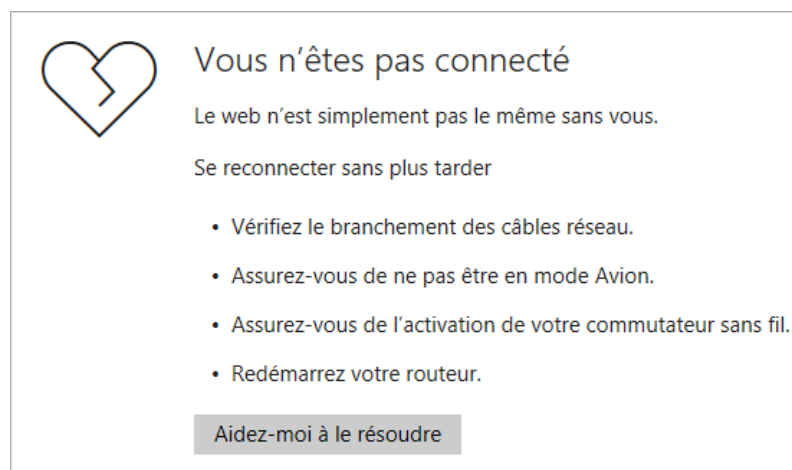
Dans l'exemple ci-dessous, l'utilitaire détecte que le câble réseau est débranché et que l'imprimante ne peut fonctionner.



## Exemple 2 : connexion Internet

Lorsque vous rencontrez un problème, il se peut que vous ne deviez pas faire la démarche de lancer un utilitaire, votre ordinateur peut le **lancer automatiquement** lorsqu'il rencontre un problème.

**Exemple :** vous ouvrez votre navigateur pour accéder à Internet, mais il ne détecte aucune connexion à Internet. Dans ce cas, un lien vers l'utilitaire permet de faire rapidement un diagnostic.



En cliquant sur le bouton "**Aidez-moi à le résoudre**", l'utilitaire va se lancer et tenter de trouver la source du problème.

Dans ce cas par exemple, l'utilitaire détecte que le Wifi ne semble pas activé. L'utilisateur est donc invité à l'activer.

